

COMPLEJO MACONDO AÑELO - NEUQUÉN

Establecimiento La Linda S.A.S.
Plan de proyecto 2025



UBICACIÓN GEOGRÁFICA

NEUQUÉN



AÑELO

BARRIO LA FORESTADA



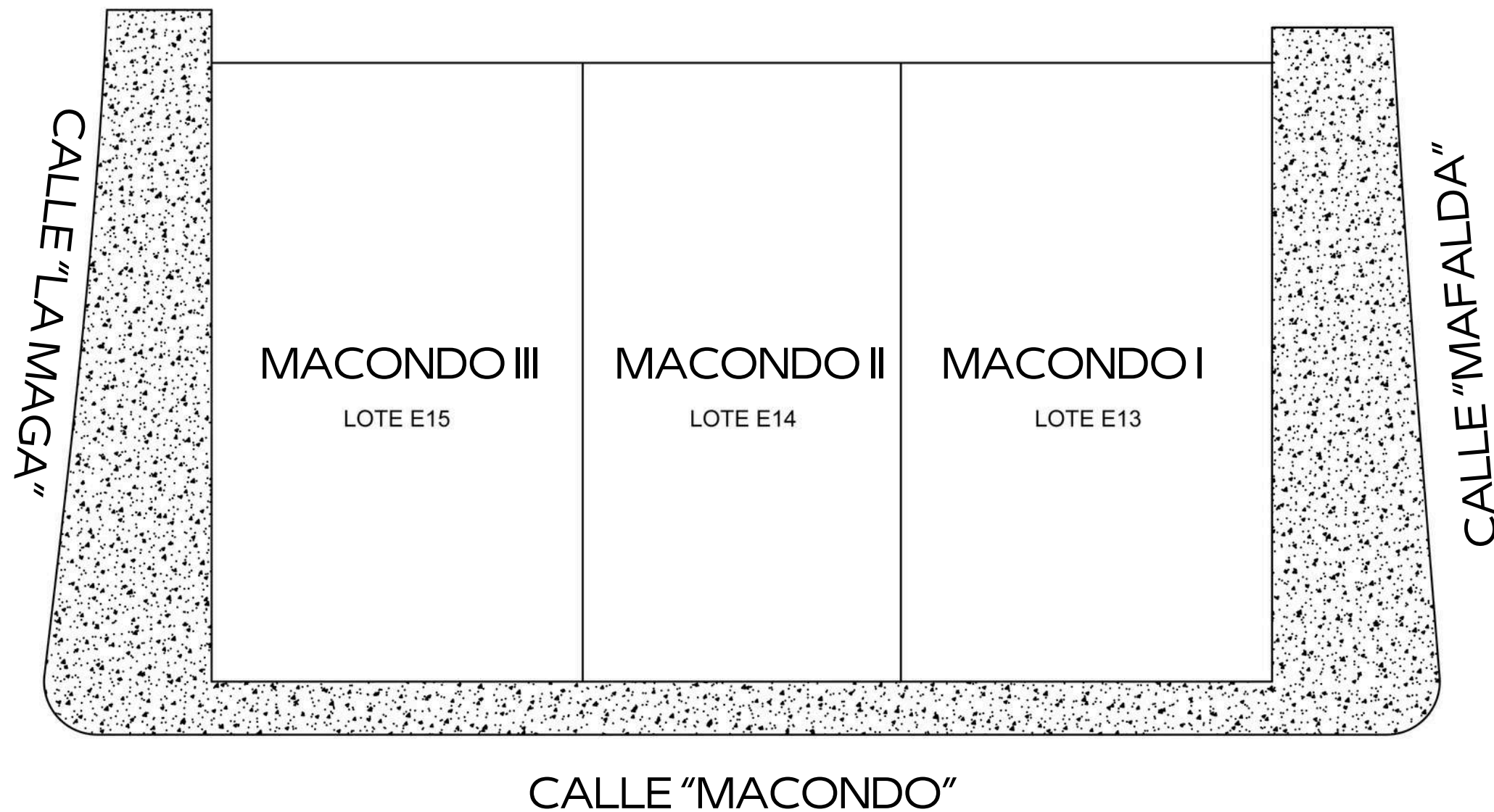


● **Proyecto de
1827 m²
cubiertos**

● **Terreno de
1827 m²**

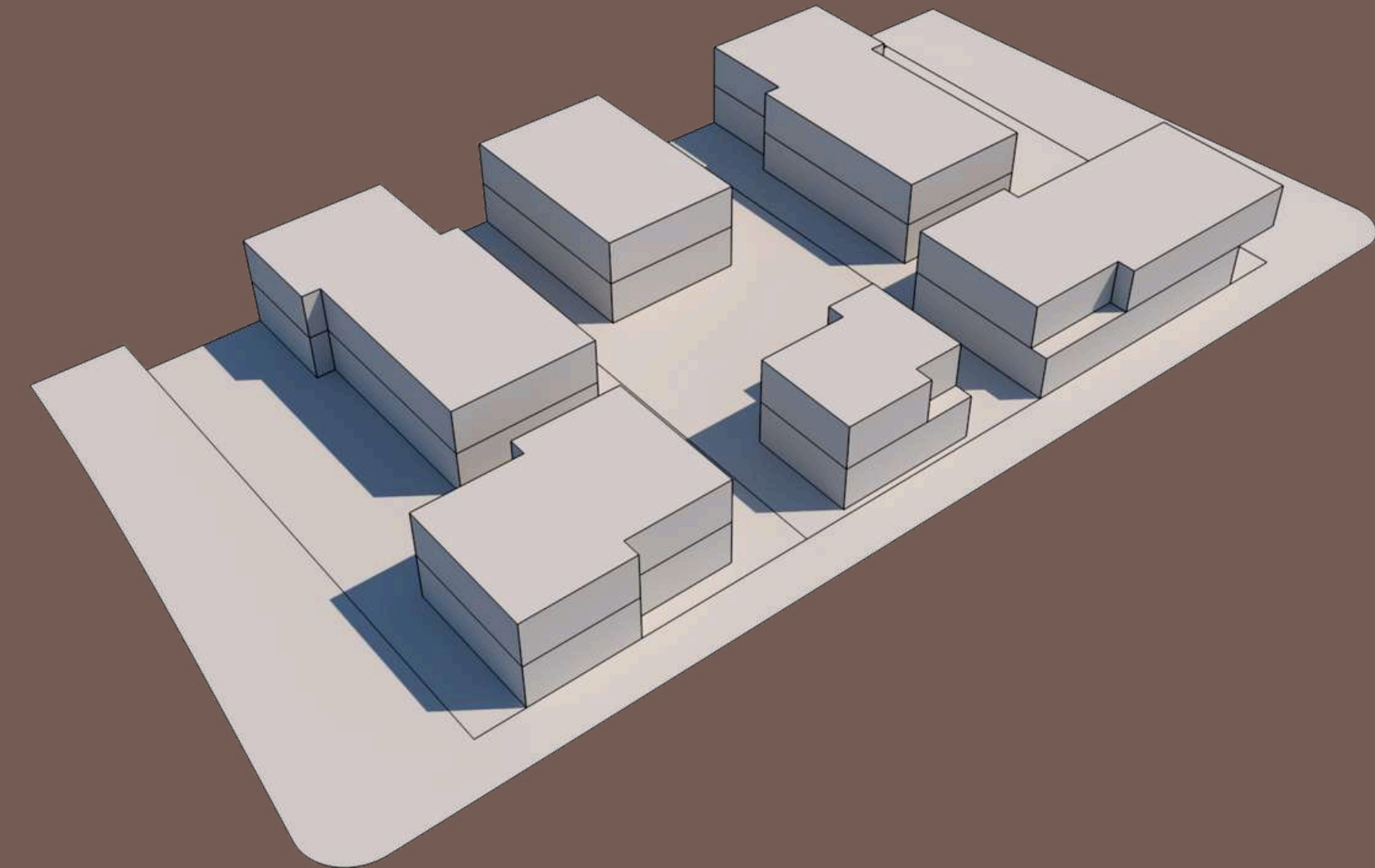
**BOULEVARD
MACONDO**

Proyecto Residencial

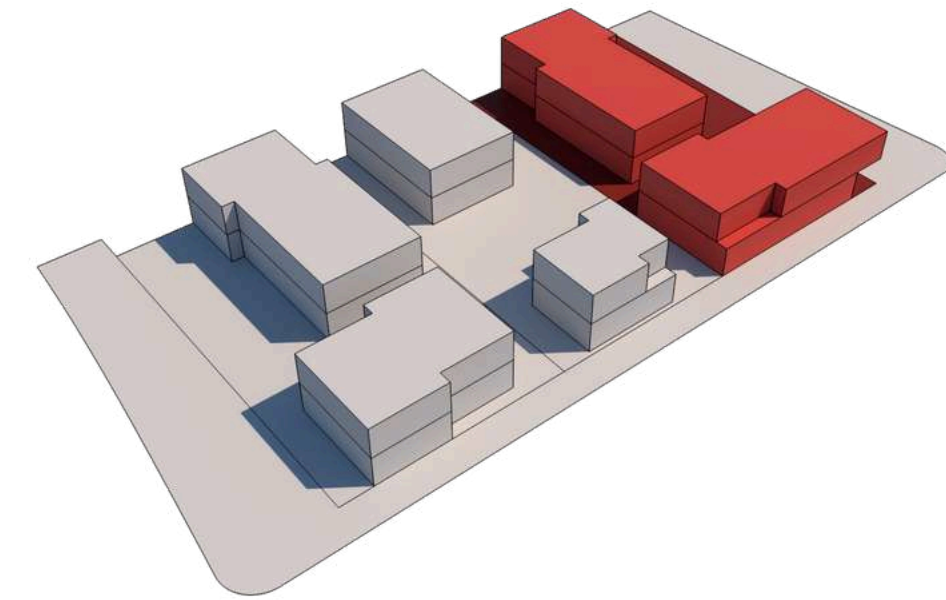


Complejo MACONDO consiste en un masterplan conformado por 3 proyectos, destinado a satisfacer las necesidades habitacionales actuales que presenta la ciudad de Añelo.

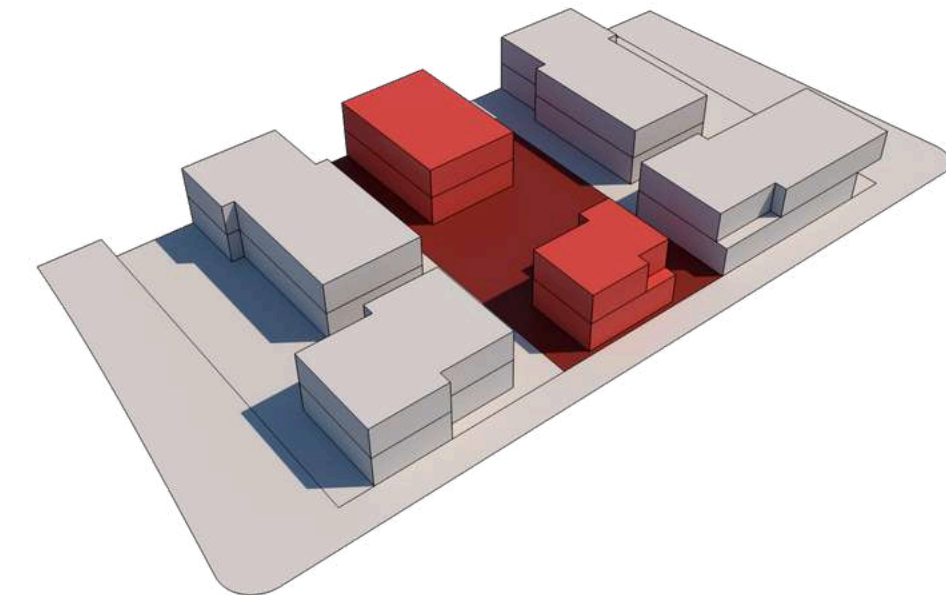
El masterplan consta de un total de 3 locales comerciales y 24 unidades habitacionales.



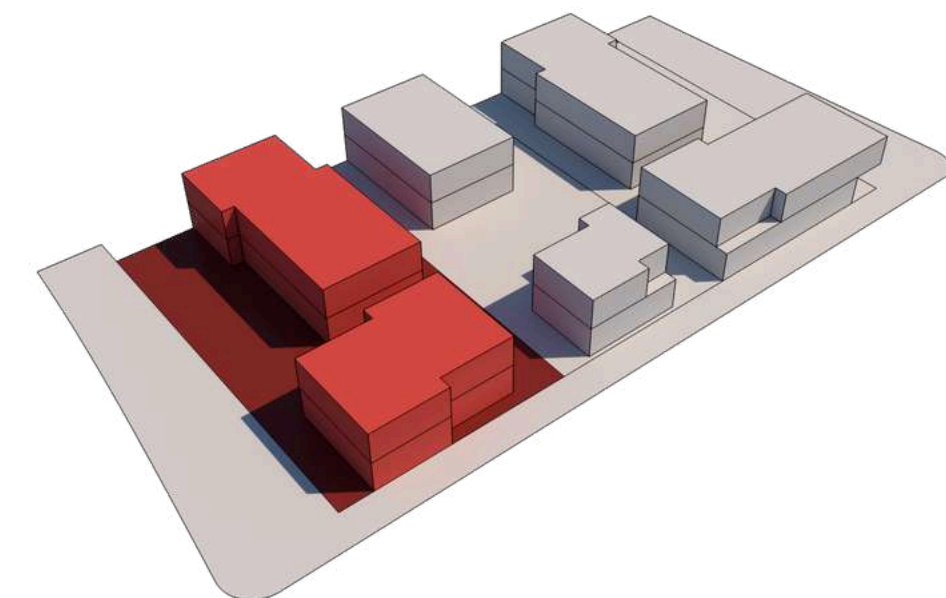
MACONDO I



MACONDO II



MACONDO III



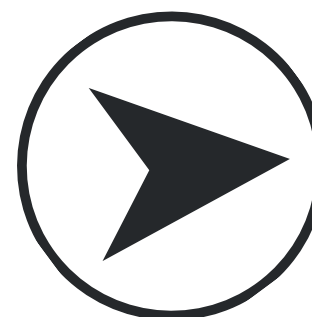
PLANTA BAJA

PLANTA BAJA

ESC: 1:100



CALLE "MACONDO"



PLANTA ALTA



CALLE "MACONDO"



01

MACONDO I



02

MACONDO II



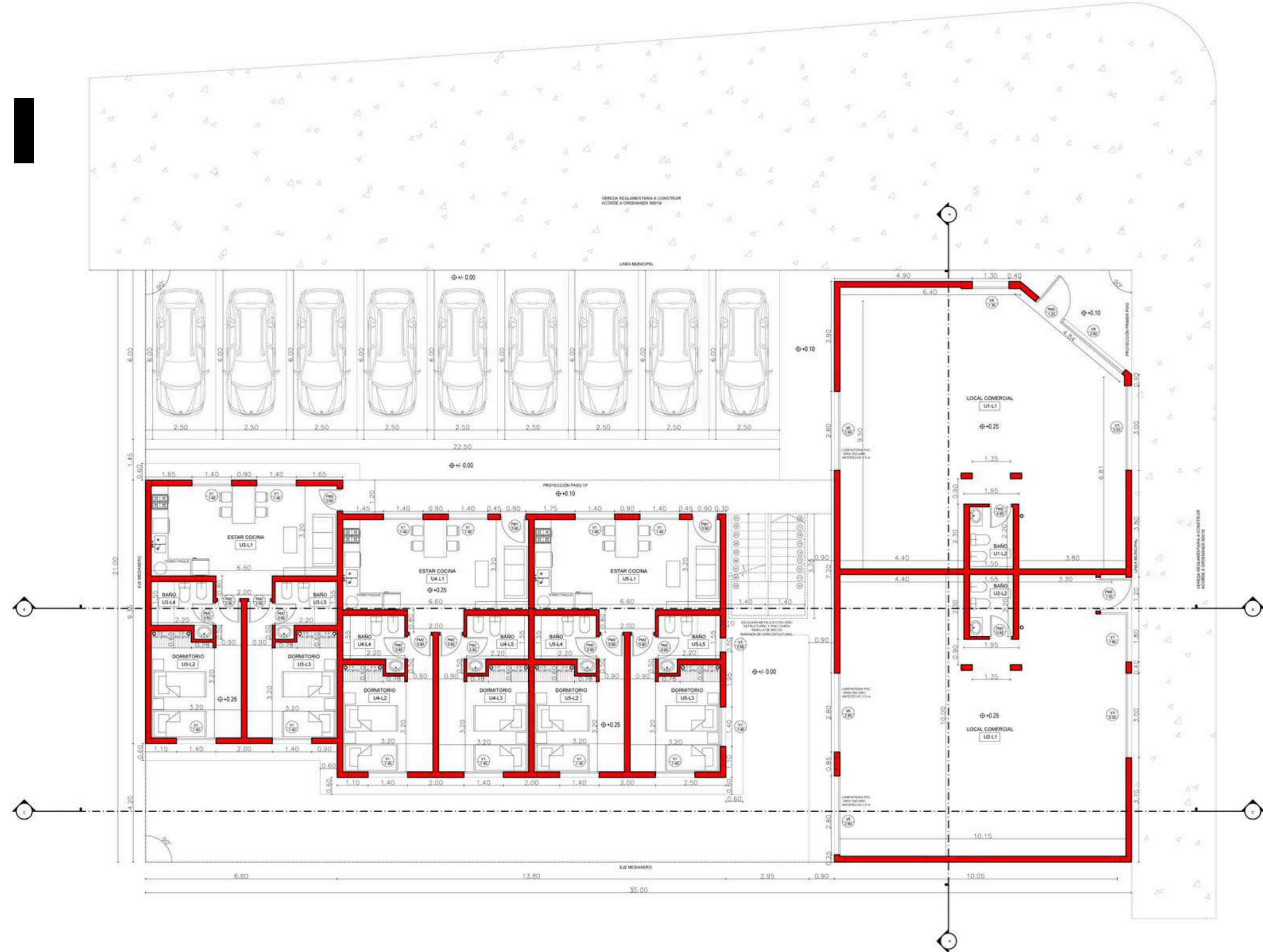
03

MACONDO III



01

MACONDO I



PLANTA BAJA

403 M2



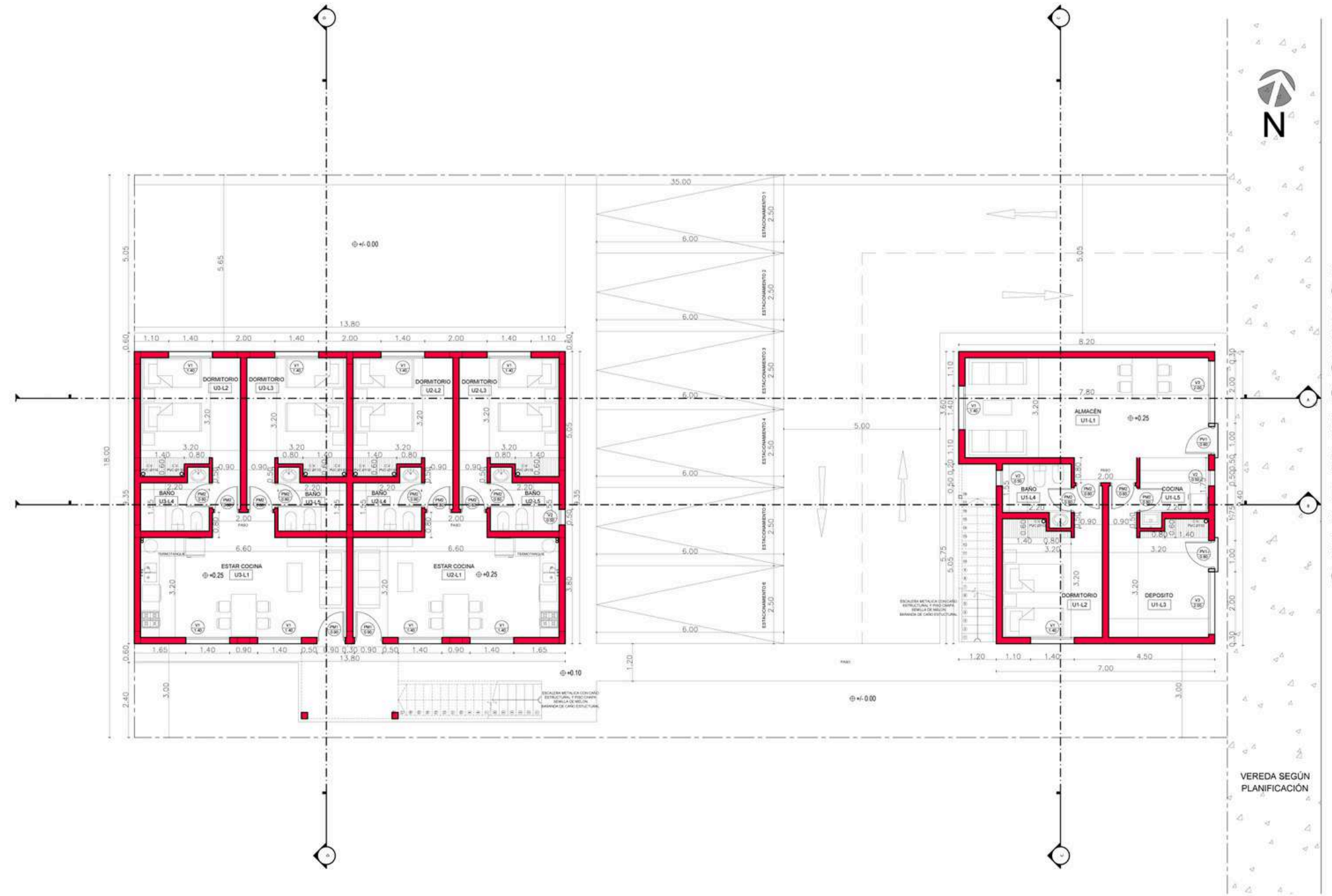
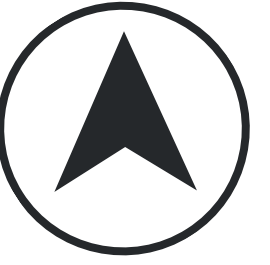
SUPERFICIE
CUBIERTA TOTAL:
789 M2



- 2 LOCALES
COMERCIALES
102 M2 Y 108 M2
- 9 UNIDADES DE
DEPARTAMENTOS
65 M2 CADA UNIDAD

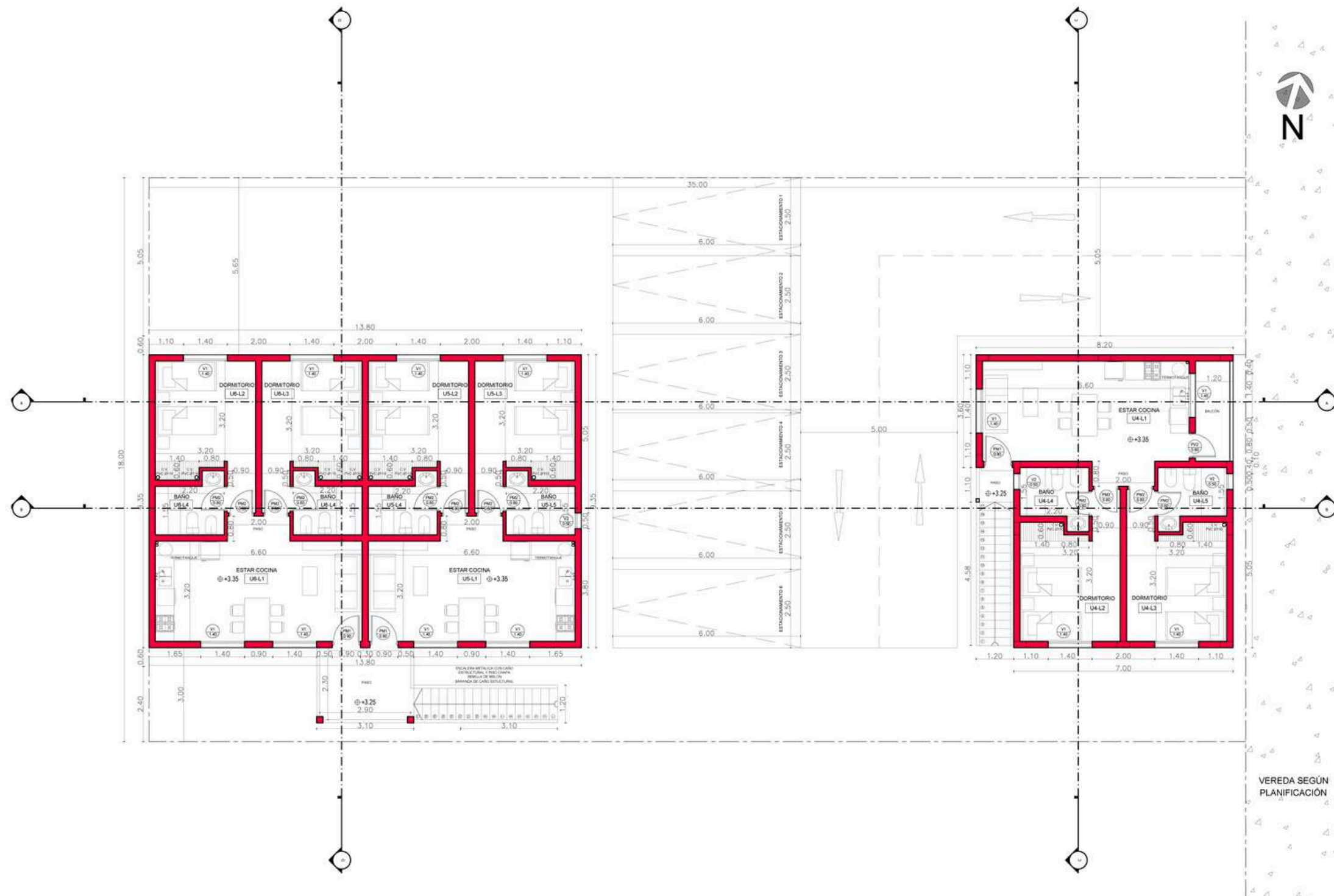
02

MACOND0 II



PLANTA BAJA

199 M2

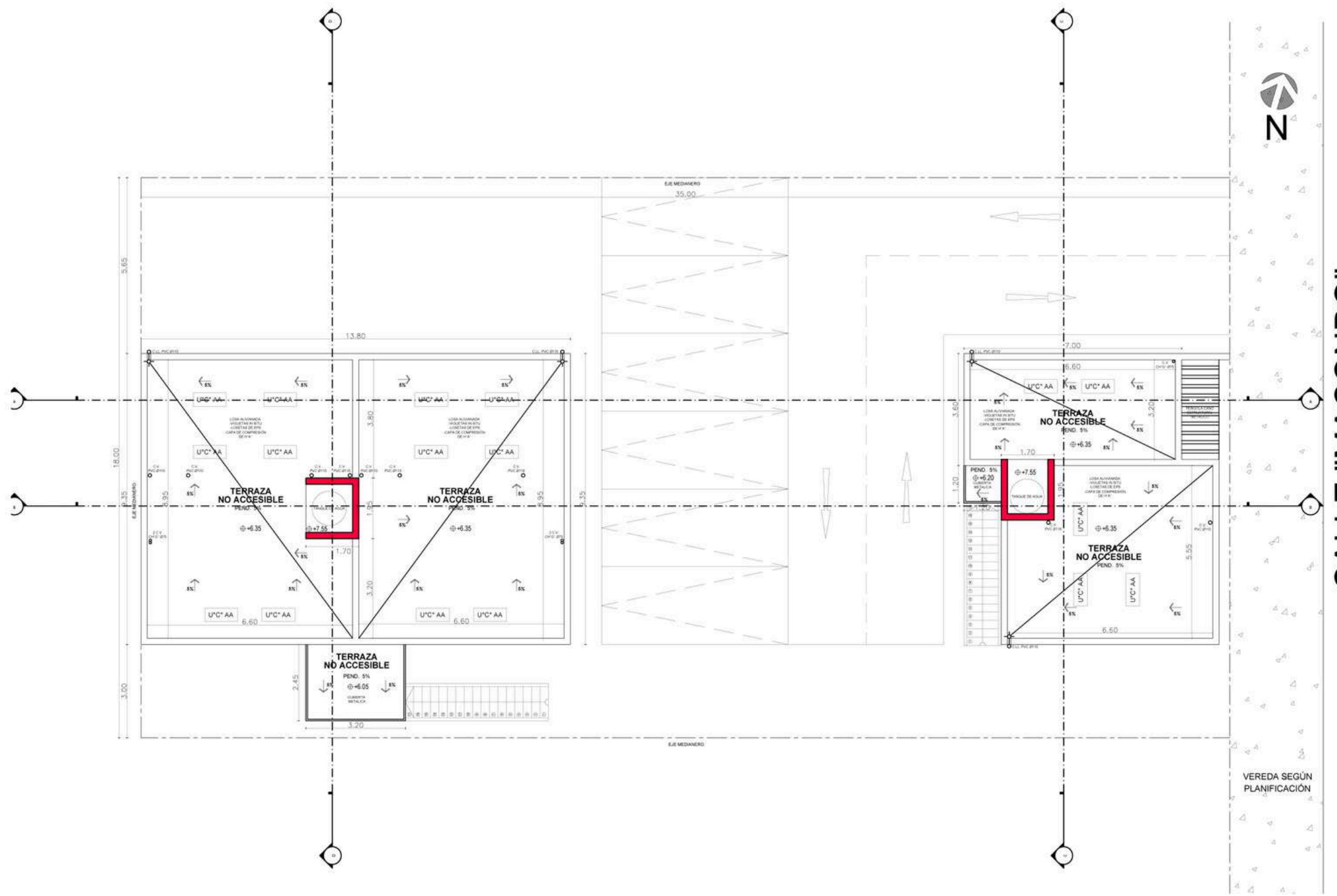


CALLE "MACONDO"

PLANTA ALTA

195 M2

PLANTA DE TECHOS



CALLE "MACONDO"



VEREDA SEGÚN PLANIFICACIÓN



SUPERFICIE
CUBIERTA TOTAL:
394 M2



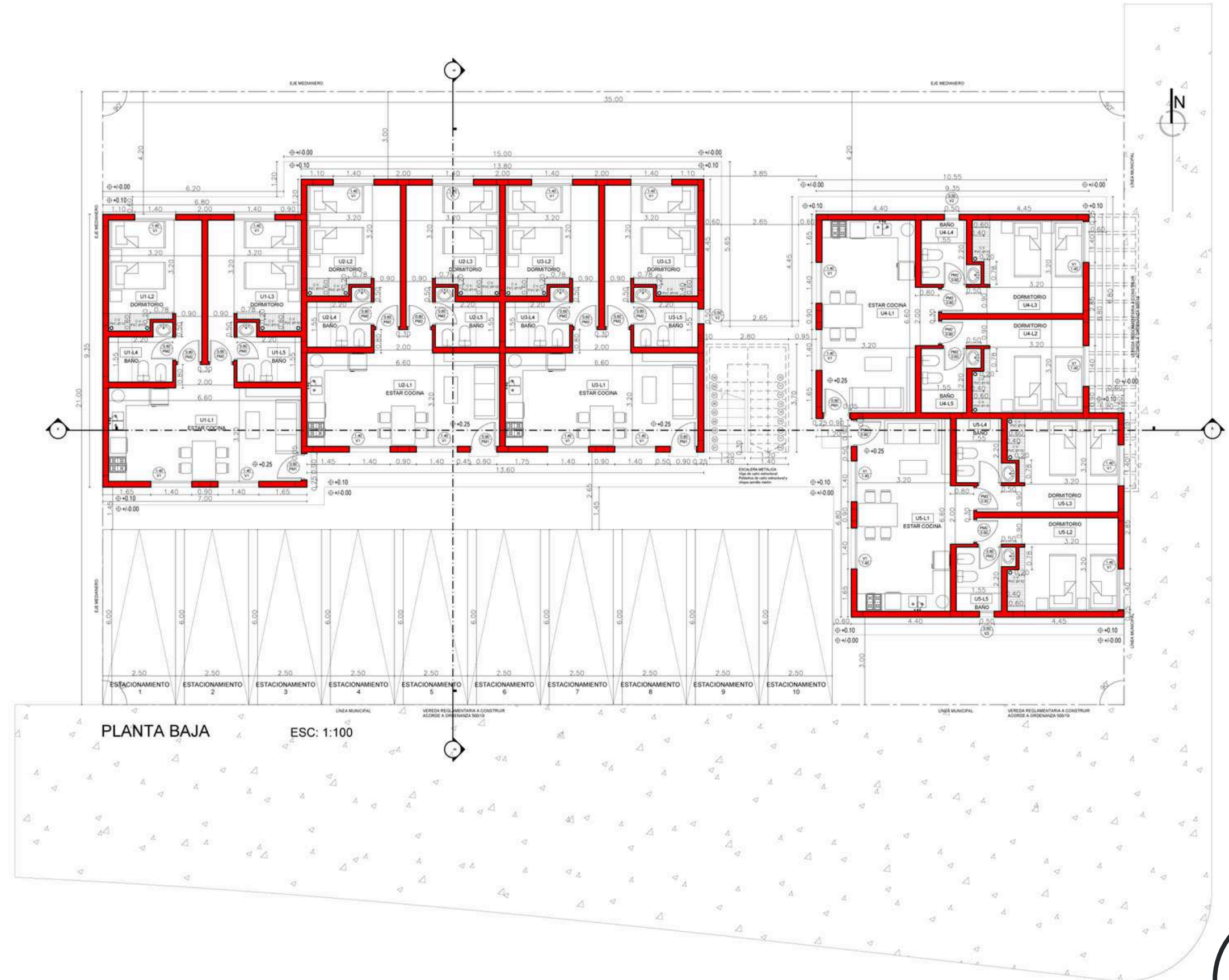
- 1 LOCAL
COMERCIAL
65 M2
- 5 UNIDADES DE
DEPARTAMENTOS
65 M2 CADA UNIDAD

03

MACONDO III

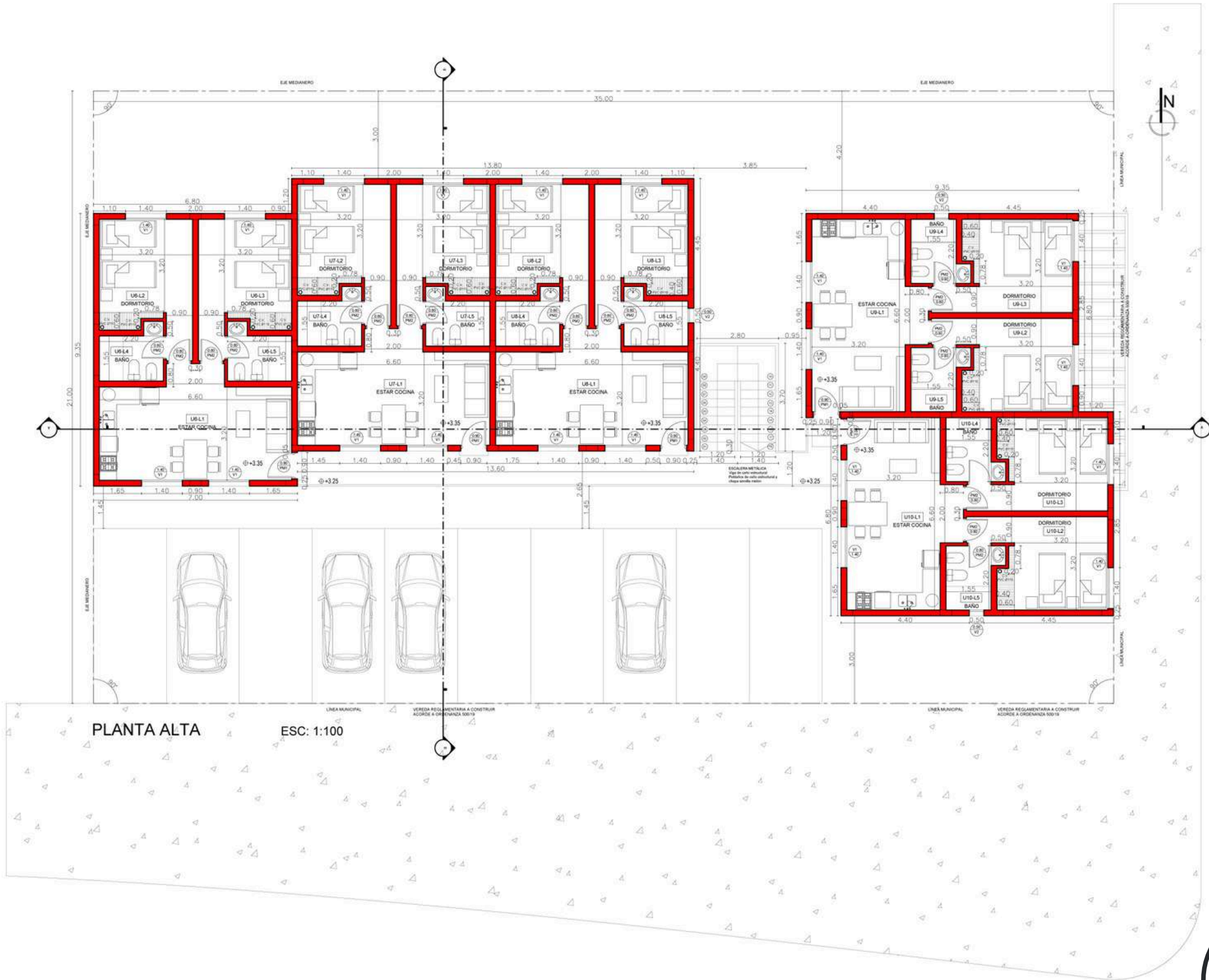
PLANTA BAJA

322 M2

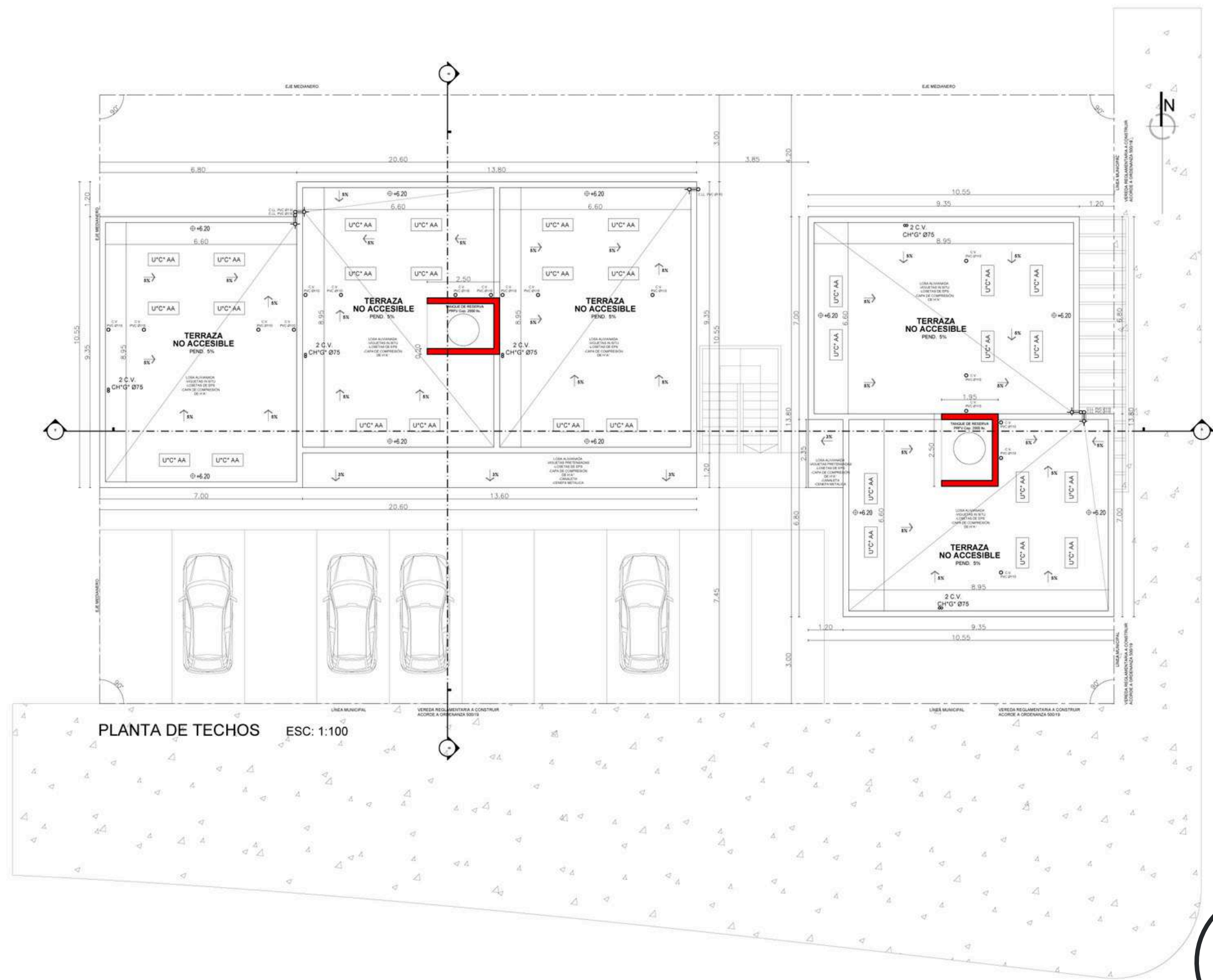


PLANTA ALTA

322 M2



PLANTA DE TECHOS



PLANTA DE TECHOS ESC: 1:100





SUPERFICIE
CUBIERTA TOTAL:
644 M2



- 10 UNIDADES DE
DEPARTAMENTOS
65 M2 CADA UNIDAD

DESARROLLA:
Establecimiento La Linda
S.A.S.



M J V B
ARQUITECTURA